

えいたいきょう
永代経って
なあに？



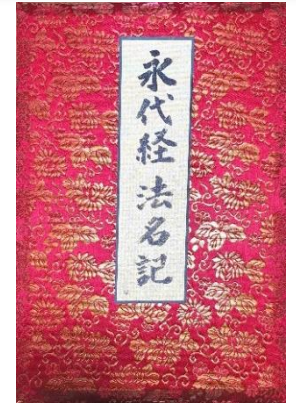
もうこ どうやって申し込むの？

1. 「永代経」を申し込みたい旨を、お寺もしくは僧侶にお伝えください。所定の用紙をお渡しいたします。
2. 永代経志をお寺にお納めください。
3. 開闢法要（お紐解き）の予定をお伝えします。
4. 法要をお勤めします。

※ 春（6月2・3日）秋（12月2・3日）の永代経法要にご案内いたします。

えいたいきょう もうこ 永代経を申し込むとどうなるの？

- 永代経法名記、永代経法名軸にお名前等を記帳し、陽願寺で永代にわたり大切に保存いたします。



- 永代経法名軸を

おかけし、毎年、6月と12月の2・3日に永代経法要をお勤めいたします。陽願寺が存続する限り、永代にわたってお勤めします。

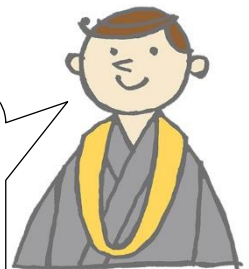
こ
子どもがいないから、
はか かんり しんばい
お墓の管理が心配
で・・・



ひとりむすめ よめ
1人娘がお嫁に行っ
のうこつどう
たから納骨堂のこと
をどうしよう・・・



ひとり なや きがる てら そうだん
1人で悩まず、お気軽にお寺にご相談ください。もっともよい方法を
いっしょ かんが しょうらい かんが せんぞだいたい そうだん
一緒に考えます。将来のことを考えて、先祖代々などのご相談もお
きがる
気軽にどうぞ。



えいたいきょう
永代経とは、
えいたいしどうきょう
「永代祠堂経」

ともいい、

すえなが てら そんぞく
末永くお寺が存続

し、永代にわたって
お経が読まれ、
だいたい につと
代々にわたってお勤
めするというこ
とです。

また、お寺を護り、いつまでもお
ねんぶつ どうじょう おし つた
念仏の道場としてみ教えが伝わっ
ていくように、という願いをもっ
つと えいたいきょうほうよう
て勤まるのが永代経法要です。



かいびやくほうよう ひもと
開闢法要（お紐解き）
ってなに？

ようがんじ えいたいきょうほうみょうじく
陽願寺の永代経法名軸
ほうみょう か はじ
に法名が書かれ、初め
てお経が読まれる法要
のこをかいびやくほうよう
（お紐解き）といいます。



ひとり なや きがる てら そうだん
1人で悩まず、お気軽にお寺にご相談ください。もっともよい方法を
いっしょ かんが しょうらい かんが せんぞだいたい そうだん
一緒に考えます。将来のことを考えて、先祖代々などのご相談もお
きがる
気軽にどうぞ。